

**ФІПРИСТ® комбо для собак**  
**(краплі для зовнішнього застосування)**  
листівка-вкладка

**Опис**

Прозорий розчин жовтого кольору.

**Склад**

1 мл препарату містить діючі речовини:

фіпроніл – 100 мг;

S-метопрен – 90 мг.

Допоміжні речовини: повідон К 25, полісорбат 80, бутилгідрокситолуол (Е 321), бутилгідроксианізол (Е 320), етанол 96 %, моноетиловий ефір діетиленгліколю.

**Фармакологічні властивості**

**АТС vet QP53, ектопаразитициди, інсектициди і репеленти (QP53AX65, фіпроніл, комбінації)**

*Фармакодинаміка*

Препарат – контактний інсекто-акарицидний розчин для зовнішнього застосування, містить дві діючі речовини фіпроніл та S-метопрен.

Фіпроніл належить до групи фенілпіразолів. Механізм його дії полягає у блокуванні ГАМК-залежних рецепторів паразитів, порушенні передачі нервових імпульсів, що призводить до паралічу і загибелі ектопаразитів. Від дії фіпронілу блохи гинуть впродовж 24 годин, кліщі (*Dermacentor reticulatus*, *Dermacentor variabilis*, *Rhipicephalus sanguineus*, *Ixodes scapularis*, *Ixodes ricinus*, *Haemaphysalis longicornis*, *Haemaphysalis flava*, *Haemaphysalis campanulata*) та воші впродовж 48 годин.

S-метопрен – це регулятор росту комах (IGR), що належить класу сполук, відомих як аналоги ювенального гормону, які пригнічують розвиток незрілих форм комах. S-метопрен сприяє утворенню хітину і, тим самим, порушує розвиток бліх на стадіях яйця, личинки і лялечки. Овоцидна дія S-метопрену виявляється у результаті прямого проникнення в оболонку щойно відкладених яєць.

*Фармакокінетика*

Основним метаболітом фіпронілу є сульфоногий дериват фіпронілу. S-метопрен екстенсивно розкладається на діоксид вуглецю і ацетат, які згодом інкорпуються в ендogenous речовини.

Фармакокінетичні показники після точкового нанесення фіпронілу і S-метопрену в комбінації досліджувалися на собаках у порівнянні до внутрішньовенного введення окремо фіпронілу або S-метопрену. Були встановлені межі всмоктування та інші фармакокінетичні параметри. Топікальне (точкове) застосування призводило до низького системного всмоктування фіпронілу (11 %) із низькою максимальною концентрацією ( $C_{max}$ ) приблизно 35 нг/мл фіпронілу і 55 нг/мл фіпроніл сульфону у плазмі крові.

Максимальна концентрація фіпронілу в плазмі крові досягається повільно ( $t_{max}$  приблизно 101 год) і повільно знижується (середньотермінальний період напіввиведення становить приблизно 154 год, найвищі показники у самців).

Фіпроніл екстенсивно метаболізується у фіпроніл-сульфон після місцевого нанесення.

Концентрації S-метопрену в плазмі крові нижчі за межу кількісного визначення (20 нг/мл) у собак після місцевого нанесення.

S-метопрен і фіпроніл разом з основним метаболітом, добре розподіляються в шерсті собак протягом однієї доби після нанесення. Концентрації фіпронілу, фіпроніл-сульфону і S-метопрену в шерсті знижуються з часом і виявляються мінімум через 60 діб після нанесення. Ектопаразити гинуть переважно внаслідок контактної дії, а не в результаті системного впливу.

Фармакологічної взаємодії між фіпронілом і S-метопреном не встановлено.

**Застосування**

Профілактика та лікування собак при ураженнях ектопаразитами:

- блохами (*Ctenocephalides spp.*);

- кліщами (*Ixodes ricinus*, *Dermacentor variabilis*, *Dermacentor reticulatus*, *Rhipicephalus sanguineus*);
- волосоїдами (*Trichodectes canis*).

Профілактика та лікування собак при блошиному алергічному дерматиті (FAD).

Інсектицидна ефективність препарату проти нових уражень дорослими блохами триває впродовж 8 тижнів після обробки препаратом. Запобігає розмноженню бліх гальмуванням розвитку яєць (овоцидна активність), личинок і лялечок (ларвіцидна активність) від відкладення яєць до дорослих бліх впродовж 8 тижнів після обробки. Препарат має стійку акарицидну ефективність (проти кліщів) впродовж 4-х тижнів.

#### Дозування

Препарат застосовується лише зовнішньо.

Препарат наносять на шкіру відповідно до маси тіла тварин:

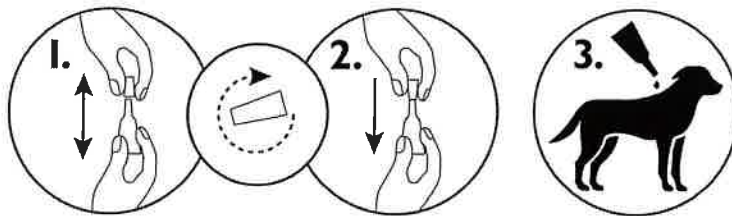
Собаки, маса тіла, кг	Кількість піпеток, шт	Об'єм піпетки, мл	Вміст діючих речовин (фіпроніл + S-метопрен), мг
від 2 до 10	1	0,67	67 + 60,3
від 10 до 20	1	1,34	134 + 120,6
від 20 до 40	1	2,68	268 + 241,2
більше 40	1	4,02	402 + 361,8

Це відповідає мінімально рекомендованій дозі 6,7 мг фіпронілу і 6 мг S-метопрену на 1 кг маси тіла при точковому нанесенні на шкіру.

Мінімальний терапевтичний інтервал становить 4 тижні.

Спосіб застосування:

- Витягнути піпетку з пакування. Утримувати піпетку у вертикальному положенні, відкрутити і зняти ковпачок.
- Перевернути ковпачок кругом і вставити кінець ковпачка назад у піпетку. Натиснути і повернути ковпачок так, щоб відкрити піпетку, тоді забрати ковпачок з піпетки.
- Розділити шерсть тварини між лопатками, щоб видно було шкіру. Притиснути кінець піпетки безпосередньо на шкіру і видавити вміст піпетки декількома натисканнями в одне або два місця.



У місці нанесення препарату можливі тимчасові зміни на шерсті (злипання/засалювання).

#### Протипоказання

Не застосовувати цуценятам, віком до 8 тижнів !

Не застосовувати хворим тваринам (наприклад системні захворювання, гарячка) і тваринам у період одужання.

**Не застосовувати кролям у зв'язку із ризиком виникнення негативних реакцій, які можуть призвести до загибелі тварин.**

За відсутності досліджень впливу препарату на інші види тварин, не рекомендують застосовувати препарат для інших видів тварин.

Препарат призначений для застосування виключно собакам. Не застосовувати для лікування котів у зв'язку з ризиком передозування !

#### Застереження

Препарат можна застосовувати вагітним і лактуючим тваринам.

Не рекомендують купати/занурювати у воду тварин впродовж 2-х діб після обробки препаратом. При застосуванні пом'якшувального шампуню купати собак можна один раз на тиждень, але при цьому захист тварин від бліх зменшується до 5 тижнів. При щотижневому купанні собак із використанням лікувального шампуню з 2 % вмістом хлоргексидину ефективність препарату проти бліх триває 6 тижнів.

Не зважаючи на обробку тварин препаратом, не виключається можливість прикріплення до тварин поодиноких кліщів, тому не можна повністю виключити небезпеку поширення збудників інфекційних захворювань.

Блохи від домашніх улюбленців часто інфікують кошики, спальні місця та інші місця перебування тварин такі як, килими і м'які меблі, тому їх необхідно періодично чистити і обробляти відповідними інсектицидними засобами.

Наносити препарат у місця недоступні для злизування твариною і не допускати можливості облизування тваринами одне одного після їх обробки.

Препарат може викликати подразнення слизових оболонок, шкіри та очей. Не допускати потрапляння препарату на шкіру та в очі.

Не допускати потрапляння препарату всередину.

Людям із гіперчутливістю до інсектицидів або спирту не рекомендують обробляти тварин препаратом.

Не допускати потрапляння препарату на відкриті ділянки тіла (на пальці). При попаданні препарату на руки необхідно змити його водою з милом.

При випадковому попаданні препарату в очі необхідно обережно промити їх чистою водою.

Після обробки тварин препаратом необхідно ретельно вимити руки водою з милом.

Під час роботи з препаратом забороняється пити, вживати їжу або палити.

Після обробки препаратом тварин необхідно утримувати окремо до повного висихання і не допускати до них маленьких дітей. Не рекомендують обробляти тварин препаратом упродовж дня, це краще робити ввечері. Не дозволяти тваринам після обробки препаратом спати з господарями, особливо з дітьми.

#### **Форма випуску**

Біла поліпропіленова одноразова піпетка запакована в саше з алюмінієвої фольги. Піпетки запаковані у коробки по 1, 3, 6, 10 штук.

Для собак різного розміру (маси тіла) випускають піпетки з різним вмістом препарату.

ФІПРИСТ® Комбо для собак:

собаки масою тіла від 2 до 10 кг - одна піпетка 0,67 мл;

собаки масою тіла від 10 до 20 кг - одна піпетка 1,34 мл;

собаки масою тіла від 20 до 40 кг - одна піпетка 2,68 мл;

собаки масою тіла понад 40 кг - одна піпетка 4,02 мл.

#### **Зберігання**

Сухе, захищене від світла, місце в упакуванні виробника при температурі не вище 30 °С. Зберігати у недоступному для дітей місці.

#### **Термін придатності**

2 роки.

#### *Для застосування у ветеринарній медицині!*

#### **Власник реєстраційного посвідчення**

КРКА, д.д., Ново место  
Шмар'ешка цеста 6, 8501 Ново место,  
Словенія

KRKA, d.d., Novo mesto, Slovenia (Slovenia)  
Smarjeska cesta 6, 8501 Novo mesto,

#### **Виробник готового продукту**

КРКА, д.д., Ново место  
Шмар'ешка цеста 6, 8501 Ново место,  
Словенія

KRKA, d.d., Novo mesto, Slovenia (Slovenia)  
Smarjeska cesta 6, 8501 Novo mesto,